

竹芝に新たなビジネス・観光の拠点が誕生
メズム東京、オートグラフ コレクション
「WATERS takeshiba」内に2020年4月27日(月)開業
2019年10月8日(火)予約受付開始、開業記念宿泊プラン同時販売

JR 東日本グループが開発する「WATERS takeshiba(ウォーターズ竹芝)」の高層棟に開業する「メズム東京、オートグラフ コレクション」(運営:日本ホテル株式会社 代表取締役社長 里見雅行/メズム東京総支配人 生沼久)は、開業日を2020年4月27日(月)に決定いたしました。それに伴い、2019年10月8日(火)午前10:00より宿泊の予約受付を開始いたします。開業を記念して、おひとり様5,000円分のダイニングクレジット付きの開業記念宿泊プラン「メズムエクスペリエンス」を、ウェブサイトまたはお電話にて販売いたします。

メズム東京では、“TOKYO WAVES”をコンセプトに、東京の“今”に根ざした、ゲストの五感を心地よく魅了するオリジナルな体験の提供だけでなく、豊かな竹芝の地域資源と芸術の一体感を活かし、都会のエネルギーとクリエイティビティーが会う東京のライフスタイルのアイコンとなることを目指します。



「WATERS takeshiba(ウォーターズ竹芝)」外観イメージ



ホテルロビーイメージ

【ホテル概要】

- ホテル名: メズム東京、オートグラフ コレクション (mesm Tokyo, Autograph Collection)
- 住所: 東京都港区海岸1丁目10番30号 (WATERS takeshiba 高層棟16階~26階)
- 構造: 鉄骨造 地下2階、地上26階(ホテルフロア: 16階~26階)
- 客室数: 265室(客室フロア 17階~26階/全室禁煙)
- 付帯施設: レストラン「シェフズ・シアター (Chef's Theatre)」、バー&ラウンジ「ウイスク (Whisk)」、フィットネス 宴会場「ザ・バンケット (The Banquet) (180㎡)、クラブラウンジ「クラブメズム (Club mesm)」

【宿泊予約受付】

- 開始日時: 2019年10月8日(火) 午前10:00
- 宿泊予約: Tel.03-5777-1111/ウェブサイト <https://www.marriott.com/tyoam> (※いずれも10月8日より開通)
- 電話受付: 平日午前10:00~午後5:00 (土・日・祝日、年末年始を除く)

【開業記念宿泊プラン「メズムエクスペリエンス」】

開業を記念して、おひとり様5,000円分のダイニングクレジット付き2連泊プランを期間限定で販売いたします。

- プラン料金：1室2泊110,000円～ ※諸税・サービス料込み。価格はルームタイプ、日にち、空室状況などにより変動します。
- 販売期間：2019年10月8日(火)～2020年12月14日(月)
- 宿泊期間：2020年4月27日(月)～2020年12月15日(火) ※オリンピック開催期間中(7月19日～8月15日)を除く。
- ダイニングクレジットオプション：※ダイニングクレジットは、下記の2店舗のみでご利用いただけます。朝食にもご利用いただけます。

シェフズ・シアター(Chef's Theatre)：レストラン

東京だからこそ集まる上質な素材を生かした本格的なフレンチを「ビストロノミー」スタイルでご提供します。

ウイスク(Whisk)：バー&ラウンジ

五感に響く厳選されたテイストやオリジナルのミクソロジーカクテルをお楽しみいただけます。

【ゲストルーム】

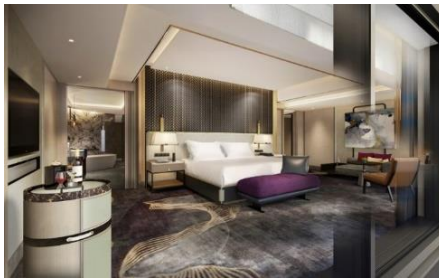
「WATERS takeshiba」の高層棟17階から26階のゲストフロアでは、壮観な東京のベイエリアと緑豊かな浜離宮恩賜庭園をバルコニーから一望できるスイートルーム8室を含む、全265室のゲストルームをご用意いたします。

メズム東京は、訪れるゲストにとって、「ホテルでの滞在が人生の大切な一章、節目になり、ゲストが新しい価値観を得られるようなオリジナリティあふれる体験、ひとときであってほしい」、という願いを込めて、「章、節目、区切り」という意味の「チャプター(Chapter)」をルームタイプ名に採用。開放的なバルコニーから美しいガーデンビューをお楽しみいただけるゲストルームや、心地よい風を感じながら水と緑に囲まれた空間でお寛ぎいただけるクラブラウンジ「クラブメズム」が利用可能な24階から26階のエグゼクティブクラスなど、くつろぎとインスピレーションが同居する様々なタイプのゲストルームをご提供いたします。

またメズム東京では、五感を魅了する体験を提供するために、JAPAN QUALITY にこだわったコラボレーションとして、メンズスキンケアブランド“BULK HOMME(バルクオム)”プロデュースのオリジナルバスアメニティ、「たった一杯で、幸せになるコーヒー屋」がモットーの“猿田彦珈琲”によるオリジナルブレンドのスペシャルティコーヒー、日本を代表する電機メーカーであるカシオ計算機の、スタイリッシュなデザインかつグランドピアノのような豊かな音色の電子ピアノ“Privia(プリヴィア)”を全客室に導入いたします。



ゲストルームイメージ(チャプター1・2)



ゲストルームイメージ(チャプター4)



ゲストルームイメージ(チャプター4)

ルームタイプ	室数	面積	階数	ベッド幅×ベッド数	
				キング	ツイン
チャプター1 (Chapter 1)	166	40㎡	17-26階	180cm×1台	135cm×2台
チャプター2 (Chapter 2)	91	43-44㎡	17-26階	180cm×1台	135cm×2台
チャプター3 スイート (Chapter 3 Suite)	7	95㎡	18-24階	180cm×1台	135cm×2台
チャプター4 スイート リュクス (Chapter 4 Suite Luxe)	1	180㎡	26階	200cm×1台	

※「クラブメズム」は、24階から26階のエグゼクティブクラスおよび、スイートルーム(チャプター3、チャプター4)にお泊りの方がご利用いただけます。

※ユニバーサルデザインルームは、キングタイプ1部屋、ツインタイプ2部屋の合計3部屋をご用意いたします。

【ホテルまでのアクセス】

■電車をご利用の場合：

- ・JR 山手線・京浜東北線／モノレール 浜松町駅より徒歩6分
- ・新交通ゆりかもめ 竹芝駅より徒歩3分
- ・都営大江戸線／浅草駅 大門駅より徒歩7分

※羽田空港から浜松町駅まで約20分

※成田空港から浜松町駅まで約80分

■お車をご利用の場合：

首都高速 都心環状線 芝公園出口からホテルまで約5分



【メズム東京、オートグラフ コレクション (mesm Tokyo, Autograph Collection) について】

“TOKYO WAVES”をコンセプトに、絶えず変化する東京の“今”に根ざしたサービスやコンテンツを展開することによりゲストに新たな発見を提供する、次世代に向けた全265部屋のラグジュアリーなホテルです。壮麗な東京ベイエリアや歴史ある浜離宮恩賜庭園といった美しい眺望、そして五感にも心地よい刺激を与えるアートや音楽といった、豊かな地域資源と芸術の一体感を活かし、都会のエネルギーとクリエイティビティーが会う東京のライフスタイルのアイコンを目指します。「Exactly like nothing else (唯一無二)」のホテルとして、マリオット・インターナショナルが展開する「オートグラフ コレクション」に加盟しています。

【日本ホテルについて】（本社：東京都豊島区、代表取締役社長：里見雅行）

日本ホテル株式会社は、JR 東日本グループとして首都圏を中心に現在31ホテル(5, 128室)をもつホテル会社です。国の重要文化財である東京駅丸の内駅舎内の東京ステーションホテルのほか、複数のホテルブランドを展開しています。フルサービス型のメトロポリタンホテルズは「やすらぎと華やぎが会う場所。」、宿泊特化型の JR 東日本ホテルメッツは「上質が息づく。」をブランドコンセプトとしています。利便性に優れた立地で、国内や訪日インバウンドのお客さまへ心からのおもてなしを忘れず、常により高いレベルのサービスを目指しています。今後、2020年度までに8軒のホテルの開業を予定しています。

【WATERS takeshiba(ウオーターズ竹芝)について】（住所：東京都港区海岸 1丁目）

2020年4月のI期開業を目指して JR 東日本グループが進める、ラグジュアリーホテル・オフィス・商業・劇場からなる都心の複合開発です。“つぎの豊かさを生み出すまち”をビジョンに掲げ、これまで劇団四季が培ってきた文化・芸術の発信拠点の機能を核に、水辺と浜離宮恩賜庭園を臨む立地環境を最大限に活かした、新しいまちづくりを推進しています。

【オートグラフ コレクション・ホテルについて】

オートグラフ コレクション・ホテルはオリジナリティ溢れるホテルを支持し、30以上の国と地域において絶好のロケーションを誇る180軒以上の独立系ホテルそれぞれの個性を大切にしています。ひとつひとつに創設者の情熱が込められ、彼らのビジョンを具現しており、各ホテルがたったひとつしかない特別なもの、「Exactly like nothing else (唯一無二)」となっています。オートグラフ コレクション・ホテルは、独自の造りと、デザインやおもてなしに対しての強いこだわりを考慮の上セレクトされ、生涯続くような印象を残す色鮮やかな時間をお届けします。詳細については www.autographhotels.com をご覧ください。また、Instagram、Twitter、Facebook のソーシャルメディアチャンネルでも情報を発信しており、#ExactlyLikeNothingElse で最高の瞬間の数々をぜひご覧ください。オートグラフ コレクション・ホテルは、これまでのマリオット リワード、ザ・リッツ・カールトン・リワード、スターウッドプリファードゲスト(SPG)に代わり新たに誕生したマリオットの旅行プログラム、Marriott Bonvoy(マリオット ボンヴォイ)に参加しています。Marriott Bonvoy は会員の皆さまに並外れたグローバルブランドポートフォリオや Marriott Bonvoy Moments での体験、そして無料ホテル宿泊に向けたポイントやエリートステータス昇格に向けた泊数獲得を含む、比類なき特典をお届けします。無料会員登録やプログラム詳細については、MarriottBonvoy.marriott.com をご覧ください。

本件に関するお問い合わせ先

日本ホテル株式会社 プロジェクト推進部 竹芝開業準備室

担当：ジェーキンス 沙織・上村 由佳

メール：saorijerkins@mesm.jp（ジェーキンス）yuka.ueamura@mesm.jp（上村）

電話：03-5954-1210（プロジェクト推進部直通 平日 10:00～18:00）