

**JR ホテルメンバーズ会員限定・当日新規入会でも OK**  
**「東京ステーションホテル」・「メズム東京、オートグラフ コレクション」**  
**「メトロポリタンホテルズ（対象 8 ホテル）」・「JR 東日本ホテルメッツ（対象 22 ホテル）」**  
**32 ホテルにて Go To トラベル スタンプラリーキャンペーンを実施！**  
**スタンプポイントをためると、ランチ&ディナー招待・ホテル宿泊招待など素敵な特典をプレゼント！**

首都圏を中心にホテルを展開する日本ホテル株式会社（豊島区西池袋 1-6-1 代表取締役社長 里見雅行）は、Go To トラベル事業の東京除外解除にあわせ、10月1日（木）より、東京ステーションホテル / メズム東京、オートグラフ コレクション / メトロポリタンホテルズ 対象 8 ホテル [池袋・エドモント(飯田橋)・丸の内・川崎・鎌倉・さいたま新都心・高崎・長野] / JR 東日本ホテルメッツ 対象 22 ホテル [渋谷・駒込・田端・秋葉原・五反田・高円寺・武蔵境・国分寺・立川・東京ベイ新木場・川崎・横浜鶴見・横浜・横浜桜木町・溝ノ口・かまくら大船・浦和・船橋・津田沼・水戸・宇都宮・札幌] にて、JR ホテルメンバーズ会員限定（当日新規入会 OK）で、Go To トラベル スタンプラリーキャンペーンを実施いたします。

具体的には、各ホテルの Go To トラベル対象プランをご予約いただき、対象ホテルにご宿泊いただくと、ホテル指定数のスタンプを押印いたします。5・10・15・20 スタンプをためると、それぞれスタンプ数に応じて、ランチ & ディナー招待、ホテル宿泊招待など素敵な特典をサービスいたします。

**JR ホテルメンバーズ会員限定・当日新規入会でも OK**  
**「Go To トラベル スタンプラリーキャンペーン」 概要**

■内容

JR ホテルメンバーズにご加入いただき、Go To トラベル対象プランで対象のホテルにご宿泊いただくと、1 滞在 1 室につき、ホテル指定ポイント数のスタンプを押印いたします。スタンプカードは最大 20 スタンプまで。

■ホテル別スタンプ数（1 滞在 1 室につき）

- ・東京ステーションホテル × 4 スタンプ
- ・メズム東京、オートグラフ コレクション × 4 スタンプ
- ・メトロポリタンホテルズ（対象 8 ホテル） × 2 スタンプ
- ・JR 東日本ホテルメッツ（対象 22 ホテル） × 1 スタンプ

※メズム東京は、公式サイト「JR ホテルメンバーズ」専用宿泊プラン経由のみ対象となります。

■スタンプ特典

- ・5 スタンプ・・・ランチ招待 他
- ・10 スタンプ・・・ディナー招待 他
- ・15 スタンプ・・・宿泊招待 他
- ・20 スタンプ・・・東京ステーションホテル ペア宿泊招待

※スタンプカードでの特典との交換は、いずれかの 1 回のみとなります。

Go To トラベル スタンプラリーキャンペーン専用サイト

[https://www.jre-hotels.jp/special/stamp/goto\\_stamprally.html](https://www.jre-hotels.jp/special/stamp/goto_stamprally.html)

■対象ホテル \*メズム東京は、公式サイト「JR ホテルメンバーズ」専用宿泊プラン経由のみ対象となります。

東京ステーションホテル / メズム東京、オートグラフ コレクション \* / メトロポリタンホテルズ 対象 8 ホテル [池袋・エドモント(飯田橋)・丸の内・川崎・鎌倉・さいたま新都心・高崎・長野] / JR 東日本ホテルメッツ 対象 22 ホテル [渋谷・駒込・田端・秋葉原・五反田・高円寺・武蔵境・国分寺・立川・東京ベイ新木場・川崎・横浜鶴見・横浜・横浜桜木町・溝ノ口・かまくら大船・浦和・船橋・津田沼・水戸・宇都宮・札幌]

■実施期間

2020年10月1日（木）～ Go To トラベル事業の終了まで ※実施期間は変更する場合がございます。

■JR ホテルメンバーズとは

ホテルご利用でポイントが貯まるほか、ご宿泊料金の割引や、お手持ちの交通系 IC カードが会員証になるなど、対象のホテルやレストランを、より便利に、よりおトクにご利用いただけます。JR ホテルメンバーズの入会金・年会費は無料です。



(スタンプカードイメージ)

## 日本ホテル株式会社 安心・安全の取り組みについて

日本ホテルでは、お客さまにより安心してホテルでお過ごしいただけるように、消毒及び飛沫防止対策などを強化しております。お客さまに安全でまごころを込めたおもてなしと快適な空間を提供できるよう、みなさまのご利用を従業員一同お待ちしております。

### 1. 消毒及び飛沫防止対策

- ホテル館内の換気を強化し、パブリックスペース（廊下、ロビー、エレベーターなど）、接触の多い場所について消毒を定期的に行っております。
- 筆記用具、カードキーなどの備品類について都度消毒を行っております。
- パブリックスペースにおいて、エレベーター内の定員設定などソーシャルディスタンスの確保を行っております。
- レストランでは、席の間隔を十分に確保するために席数を減らしております。
- 飛沫防止のためにスタッフはマスクの着用のほか、フロントカウンターに飛沫防止パネルの設置など行います。
- 現金、クレジットカード、パスポートの受け渡しの際はキャシュトレイを使用しております。

### 2. 従業員の衛生管理について

- 従業員は、手洗い、うがい、マスクの着用、手指の消毒、検温などを行い、健康状態を管理しております。
- ※詳細につきましては、各ホテルのホームページをご確認ください。

### 3. お客さまへのお願い

お客さまにおかれましては、館内に設置しておりますアルコール消毒液をご利用いただき、発熱など体調がすぐれない場合は、速やかに従業員にお申し出ください。

今後もお客さまの安全と安心を提供できるよう、新たな取り組みを取り入れてまいります。

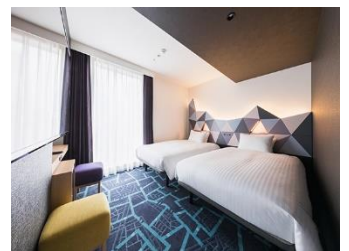
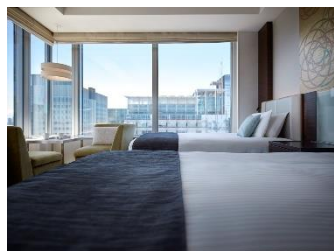
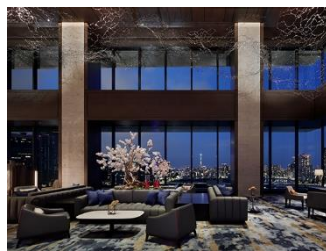
THE TOKYO STATION  
HOTEL



m e s m  
T O K Y O  
A U T O G R A P H C O L L E C T I O N  
H O T E L S

METROPOLITAN  
HOTELS  
JR-EAST

JR-EAST  
HOTEL  
METS



**日本ホテル株式会社**：JR 東日本グループとして主に首都圏に 39 ホテル（6,834 室）をもつホテル会社です。国の重要文化財である東京駅丸の内駅舎内の東京ステーションホテル、ベイエリアに位置し東京の躍動感を五感で感じるメズム東京、オートグラフ コレクションのほか複数のホテルブランドを展開しています。フルサービス型のメトロポリタンホテルズは「やすらぎと華やぎが出会う場所」、宿泊特化型の JR 東日本ホテルメッツは「上質が息づく。」をブランドコンセプトとしています。利便性に優れた立地で、国内や訪日インバウンドのお客さまへの心からのおもてなしを忘れずに、常により高いレベルのサービスを目指しています。

本プレスリリースは、ときわクラブ、丸の内記者クラブ、JR 記者クラブ、レジャー記者クラブにお届けしています。

#### ■ 本プレスリリースに関するお問い合わせ先

日本ホテル株式会社 広報・ブランド戦略部 TEL 03-6912-6741 e-mail:cs@nihonhotel.com  
〒171-0021 東京都豊島区西池袋一丁目 11 番 1 号 メトロポリタンプラザビル 13F